

ZWAE

ISO 9001: 2000



Wyłączniki



Rozłączniki



Odłączniki



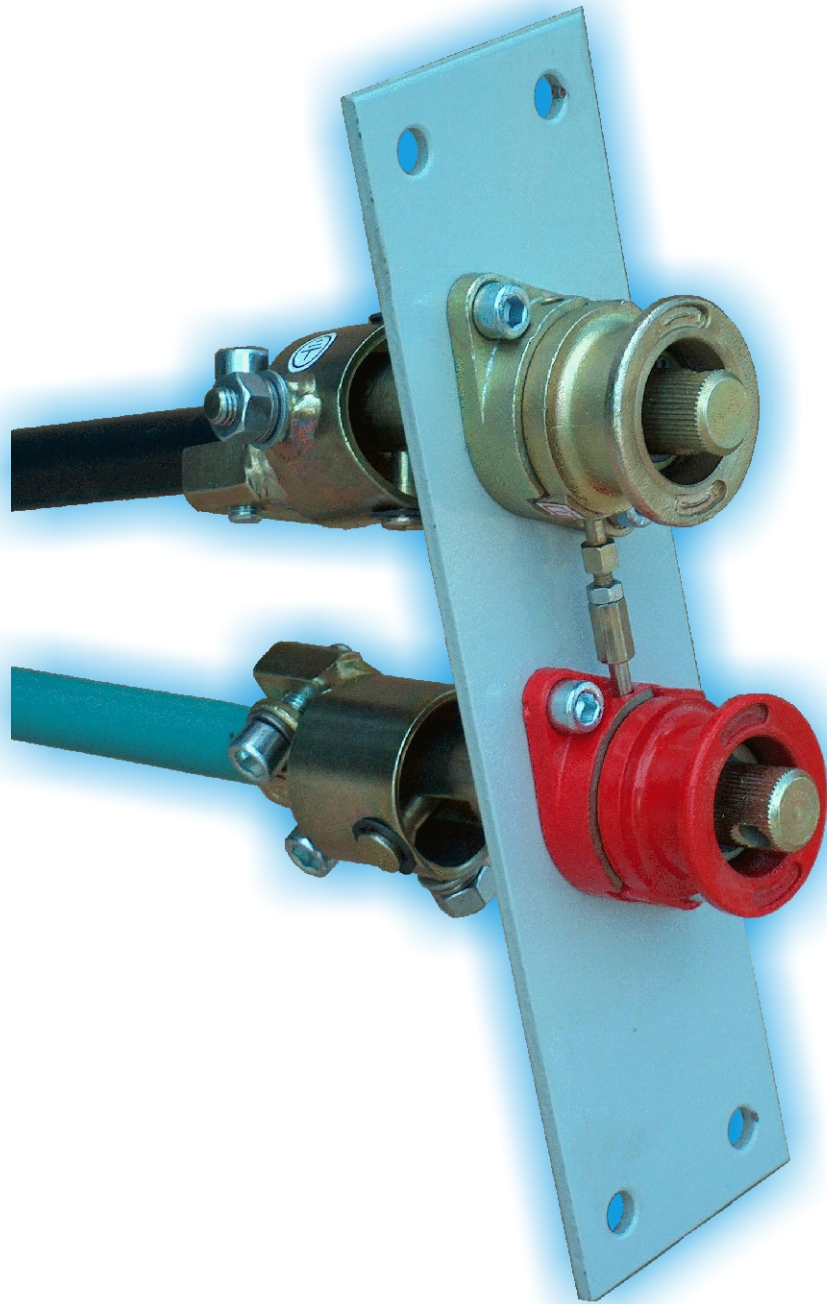
Uziemniki



Napędy



Akcesoria



NR-1

Napęd ręczny

Katalog Nr 05.01.01.PL

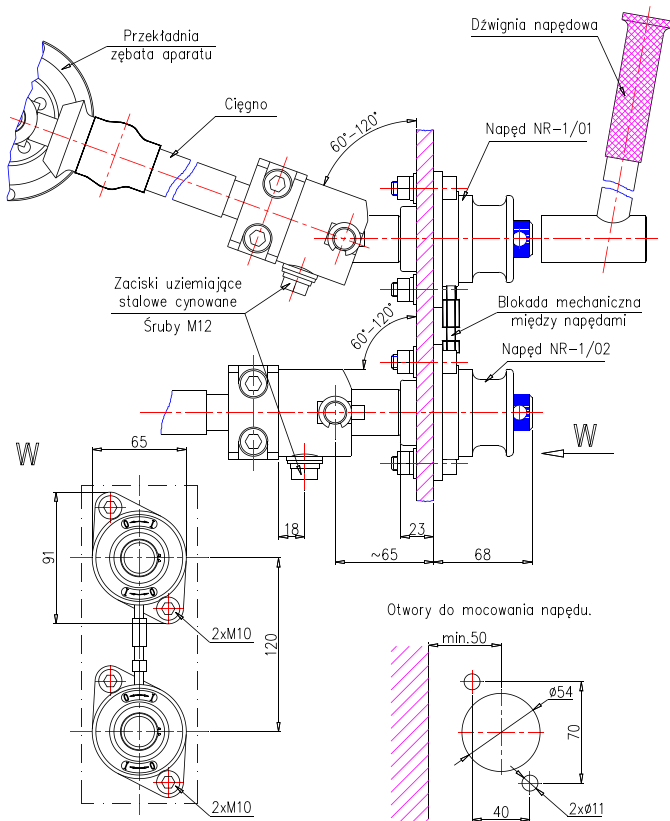
1. ZASTOSOWANIE.

Napędy ręczne typu NR-1 przeznaczone są do zamykania i otwierania odłączników, rozłączników i uziemników w wykonaniu wewnętrznym na napięcie znamionowe do 36kV.

2. ZALETY.

- prosta budowa;
- łatwość montażu i sprzęgania z aparatami;
- blokada mechaniczna pomiędzy napędami uziemnika i rozłącznika (odłącznika);
- duża trwałość i niezawodność działania;
- małe gabaryty;
- dostosowanie do potrzeb Polskiej Energetyki;
- możliwość wymiany napędu ręcznego NR-1 na napęd silnikowy NSW30 bez konieczności dokonywania zmian w istniejącej rozdzielni (identyczny rozstaw otworów montażowych, kształt wału wyjściowego).

4. MONTAŻ.



3. OZNACZENIA NAPĘDU.

Napęd ręczny

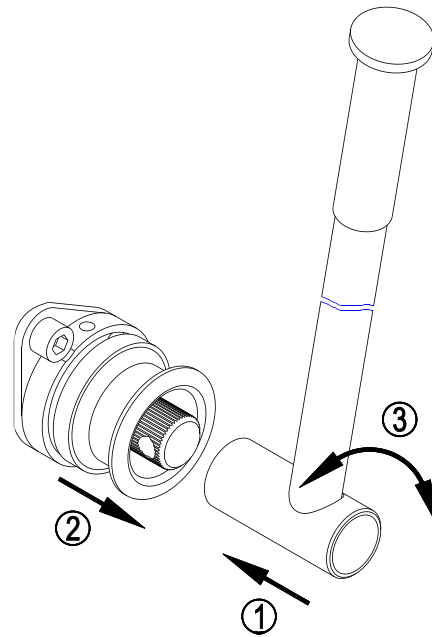
NR-	1	/01
	Wersja konstrukcyjna	01- napęd rozłącznika / odłącznika / uziemnika wolnostojącego 02- napęd uziemnika zabudowanego na rozłączniku / uziemniku

Przykład zamówienia:

Rozłączniki typu OM-24/UD/160

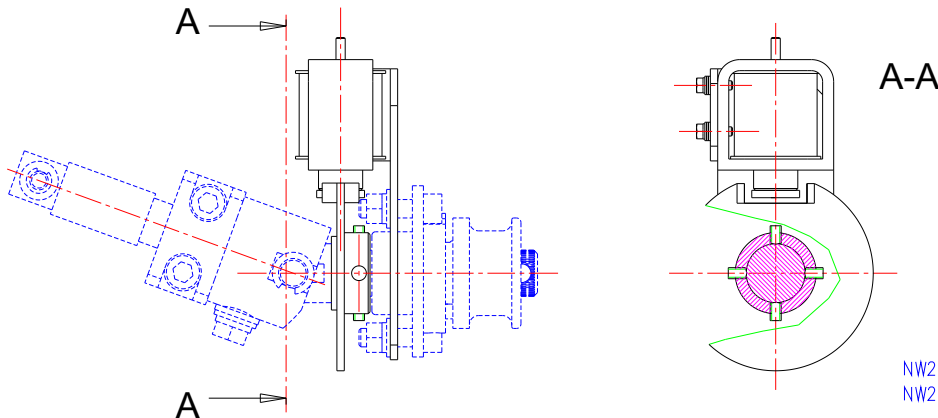
- napęd ręczny NR-1/01 (do rozłącznika)
 - napęd ręczny NR-1/02 (do uziemnika)
- Odłącznik typu OW-12/8/UD/Z/275
- napęd ręczny NR-1/01 (do odłącznika)
 - napęd ręczny NR-1/02 (do uziemnika)

Poniżej przedstawiono schematycznie zasadę zadziałania napędem typu NR-1:



- 1 włożyć dźwignię napędową na wał napędowy;
- 2 odciągnąć tuleję napędu od korpusu;
- 3 wykonać obrót zamykający aparat (w prawo) lub otwierający (w lewo) zależnie od aktualnej pozycji manewrowanego aparatu.

5. PRZYKŁAD WSPÓŁPRACY NAPĘDU NR-1 Z BLOKADĄ ELEKTROMAGNETYCZNĄ NW2.



NW2 - 220VDC (wyk1) - 330 ohm 1,5W (max 220W)
NW2 - 230VAC (wyk8) - 57 ohm 1,5W (max 770W)

Uwaga: Zastrzega się prawo do wprowadzania zmian wynikających z postępu technicznego.

Zakład Wytwórczy Aparatów Elektrycznych Sp. z o.o.

ul. Gdańska 60; 84-300 Lębork

Tel.: (059) 86-336-15; Fax: (059) 86-333-86

e-mail: zwae@zwae.com.pl

www.zwae.com.pl

